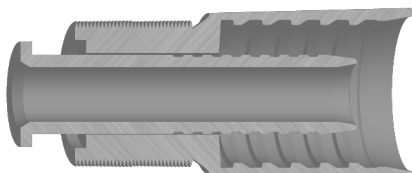




OJ - M-GAS compact one piece



CARATTERISTICHE

ATTENZIONE!

I raccordi one-piece compatti possono essere utilizzati solo per applicazioni di pulizia di condutture dove il terminale del tubo, quando in pressione, rimanga nello scambiatore di calore. Questi raccordi non sono destinati ad applicazioni dove il terminale rimane libero quando sotto pressione.

Part no.	Descrizione	Pcs/box	ID mm	Filetto	Dimensione tubo	HEX-CH	HEX-CH	WP (psi)	Tubi
OJA122	1/4 M-GAS A 1/4 1P	10	4	1/4-19 GAS	DN6	1/4	0	22000	2022

I valori e le dimensioni mostrate possono essere modificati senza preavviso per migliorare le prestazioni e l'affidabilità del prodotto.

Transfer Oil S.p.A. non si assume alcuna responsabilità per imprecisioni o errori che appaiono in questa scheda tecnica.

Data documento: 21/05/2026

www.transferoil.com