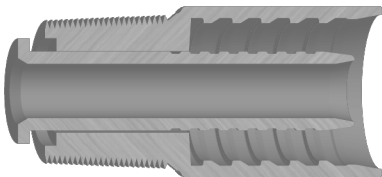




OI - NPT 外螺纹一体式接头



产品特点

警告

一体式接头仅在换热器清洗应用，软管一头带压伸入管束时采用，而不是为软管总成管外使用而设计的。

说明

NPT (Pipe) 连接方式 • NPT 接头螺纹必须使用高品质的PTFE生料带或螺纹胶密封。请与密封产品供应商了解如何正确使用螺纹密封产品。密封效果会因使用压力、介质、螺纹质量、螺纹正确地旋入和是否正确使用螺纹密封产品而产生差异。用户须控制连接断开的次数，因为连接产生的螺纹变形会随着连接的次数而增加进而影响密封效果。在使用PTFE生料带时，应考虑使用螺纹润滑剂以防止螺纹咬死。

零件号	产品描述	最小包装量	尾芯尺寸 ID mm	螺纹规格 F	软管规格	HEX-CH	HEX-CH	WP (psi)	软管
OIA1QG	1/16 M-NPT A 1/8 1P	10	2	1/16-27 NPTF	DN3	1/8	0	22000	202B
OIA100	1/8 M-NPT A 5/32 1P	10	2.5	1/8-27 NPTF	DN4	5/32	0	22000	2020
OIA1Q0	1/16 M-NPT A 5/32 1P	10	2.5	1/16-27 NPTF	DN4	5/32	0	22000	2020
OIJ1Q0	1/16 M-NPT J 5/32 1P	0	2.4	1/16-27 NPTF	DN4	5/32	0	22000	2120
OIJ100	1/8 M-NPT J 5/32 1P	10	2.4	1/8-27 NPTF	DN4	5/32	0	22000	2120
OIA101	1/8 M-NPT A 3/16 1P	10	3.5	1/8-27 NPTF	DN5	3/16	0	22000	2021
OIJ101	1/8 M-NPT J 3/16 1P	0	3.5	1/8-27 NPTF	DN5	3/16	0	22000	2121
OIA122	1/4 M-NPT A 1/4 1P	10	4	1/4-18 NPTF	DN6	1/4	0	22000	2022
OIA123	5/16 M-NPT A 1/4 1P	0	5.5	1/4-18 NPTF	DN8	5/16	0	22000	2023, 2123