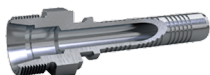




## SOI - VHP CEL MALE

MASCHIO CEL DIN 24° VHP



| Carbon steel Part no | AISI 316L part no | Descrizione             | Quantità minima per scatola | Dimensione tubo | Filetto |        |
|----------------------|-------------------|-------------------------|-----------------------------|-----------------|---------|--------|
| SOI132               | SOI832            | 14X1.5 M-CEL VHP C 1/4  | 20                          | DN6             | 1/4     | 14X1.5 |
| SOI143               | SOI843            | 16X1.5 M-CEL VHP C 5/16 | 20                          | DN8             | 5/16    | 16X1.5 |
| SOI154               | SOI854            | 18X1.5 M-CEL VHP C 3/8  | 20                          | DN10            | 3/8     | 18X1.5 |
| SOI175               | SOI875            | 22X1.5 M-CEL VHP C 1/2  | 20                          | DN12            | 1/2     | 22X1.5 |
| SOI1F7               | SOI8F7            | 30X2 M-CEL VHP C 3/4    | 20                          | DN20            | 3/4     | 30X2   |
| SOI1G8               | SOI8G8            | 36X2 M-CEL VHP C 1      | 20                          | DN25            | 1       | 36X2   |

*I valori e le dimensioni mostrate possono essere modificati senza preavviso per migliorare le prestazioni e l'affidabilità del prodotto.*

*Transfer Oil S.p.A. non si assume alcuna responsabilità per imprecisioni o errori che appaiono in questa scheda tecnica.*

*Data documento: 04/02/2026*

*[www.transferoil.com](http://www.transferoil.com)*