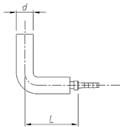




SEC - 卡套式接头 90°C

卡套式弯接头



碳钢零件号	AISI 316L 不锈钢零件号	产品描述	最小包装量	软管规格	螺纹规格 F	
SEC11C		6MM STANDPIPE90 C DN2	20	DN2	2.0	MM 6
SEC12C		8MM STANDPIPE90 C DN2	20	DN2	2.0	MM 8
SEC12M		8MM STANDPIPE90 C DN4	20	DN4	4.0	MM 8

为提高产品性能和可靠性，所示尺寸和数值可在不事先通知的情况下更改。
Transfer Oil S.p.A.对本规格表中出现的错误不承担任何责任。
文本日期: 12/01/2026
www.transferoil.com