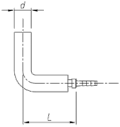




SEC - STANDPIPE 90°C

ESTREMITÀ TUBOLARE CURVA 90°



Carbon steel Part no	AISI 316L part no	Descrizione	Quantità minima per scatola	Dimensione tubo	Filetto	
SEC11C		6MM STANDPIPE90 C DN2	20	DN2	2.0	MM 6
SEC12C		8MM STANDPIPE90 C DN2	20	DN2	2.0	MM 8
SEC12M		8MM STANDPIPE90 C DN4	20	DN4	4.0	MM 8

*I valori e le dimensioni mostrate possono essere modificati senza preavviso per migliorare le prestazioni e l'affidabilità del prodotto.
Transfer Oil S.p.A. non si assume alcuna responsabilità per imprecisioni o errori che appaiono in questa scheda tecnica.*

*Data documento: 26/05/2026
www.transferoil.com*