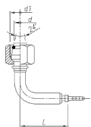




SCL - F90-DKOS C - 重系列

DIN 24° DKOS 重系列弯接头



碳钢零件号	AISI 316L 不锈钢零件号	产品描述	最小包装量	软管规格	螺纹规格 F	
SCL13C		14X1.5 F90-DKOS C DN2	20	DN2	2.0	14X1.5
SCL14C		16X1.5 F90-DKOS C DN2	20	DN2	2.0	16X1.5
SCL13M		14X1.5 F90-DKOS C DN4	20	DN4	4.0	14X1.5
SCL14M		16X1.5 F90-DKOS C DN4	20	DN4	4.0	16X1.5

为提高产品性能和可靠性，所示尺寸和数值可在不事先通知的情况下更改。
Transfer Oil S.p.A.对本规格表中出现的错误不承担任何责任。
文本日期: 30/04/2026
www.transferoil.com