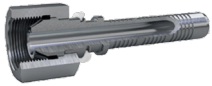




SOA - F-BSPP VHP C

VHP STRAIGHT FEMALE BSPP 60° - 700 bar



Carbon steel Part no	AISI 316L part no	Descrizione	Quantità minima per scatola	Dimensione tubo	Filetto			
SOA120	SOA820	1/4 F-BSPP VHP C 1/8	20	DN4	1/8	19	1/4 "	
SOA121	SOA821	1/4 F-BSPP VHP C 3/16	20	DN5	3/16	19	1/4 "	
SOA122	SOA822	1/4 F-BSPP VHP C 1/4	20	DN6	1/4	19	1/4 "	
SOA143		3/8 F-BSPP VHP C 5/16	20	DN8	5/16	19	3/8 "	
SOA144	SOA844	3/8 F-BSPP VHP C 3/8	20	DN10	3/8	19	3/8 "	
SOA155	SOA855	1/2 F-BSPP VHP C 1/2	20	DN12	1/2	14	1/2 "	
SOA176	SOA876	3/4 F-BSPP VHP C 5/8	2	DN16	5/8	14	3/4 "	
SOA177	SOA877	3/4 F-BSPP VHP C 3/4	2	DN20	3/4	14	3/4 "	
SOA187		1 F-BSPP VHP C 3/4	2	DN20	3/4	11	1 "	
SOA188	SOA888	1 F-BSPP VHP C 1	2	DN25	1	11	1 "	
SOA198		1+1/4 F-BSPP VHP C 1	2	DN25	1	11	1+1/4 "	

*I valori e le dimensioni mostrate possono essere modificati senza preavviso per migliorare le prestazioni e l'affidabilità del prodotto.
Transfer Oil S.p.A. non si assume alcuna responsabilità per imprecisioni o errori che appaiono in questa scheda tecnica.*

Data documento: 28/04/2026
www.transferoil.com